

Register Externe Veiligheidsrisico's (REV)

Noodzaak tot samenwerking!

Guus Welter

NIPV Projectleider DSO veiligheidsregio's

Agenda

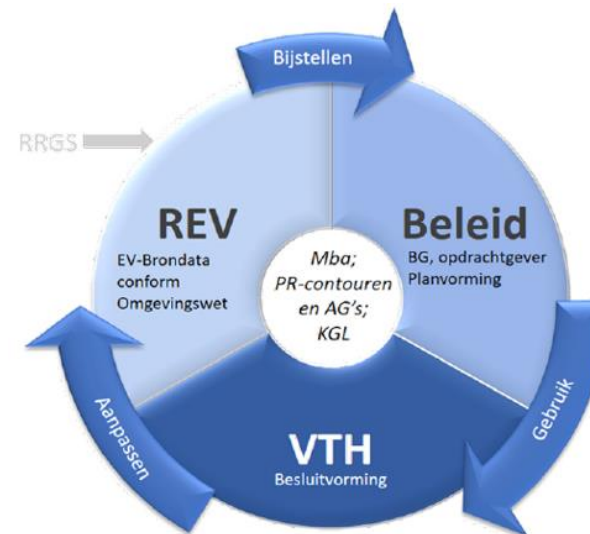
- ▶ Korte introductie
- ▶ Omgevingswet, Register Externe Veiligheid en Veiligheidsregio (VR)
- ▶ Intermezzo: gegevens, portalen en viewers
- ▶ Welke eisen stelt dat aan samenwerking?
- ▶ Wat is de rol van het knooppunt hierin?

Nieuw: Register Externe Veiligheid

Geeft inzicht in:

- ▶ Milieu belastende activiteiten (MBA) als bron van risico
- ▶ Risicocontouren en aandachtsgebieden
- ▶ Kwetsbare gebouwen en locaties (ontvanger risico)

- ▶ Ondersteunt beleid en VTH

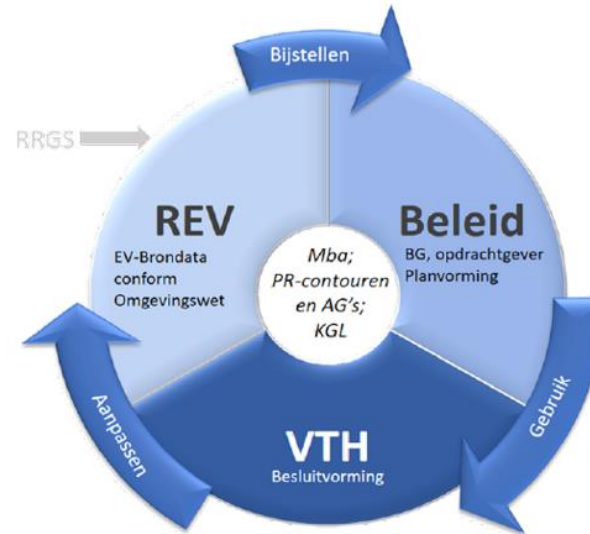


Nieuw: Register Externe Veiligheid

Geeft inzicht in:

- ▶ Milieu belastende activiteiten (MBA) als bron van risico
- ▶ Risicocontouren en aandachtsgebieden
- ▶ Kwetsbare gebouwen en locaties (ontvanger risico)

- ▶ Ondersteunt beleid en VTH



Consequenties
Veiligheidsregio ?
(Brandweer/GHOR)

Activiteiten ipv
'inrichtingen' en
bedrijven

Aandachtsgebied is
anders dan
effectafstand

Definitie kwetsbaar
voor brandweer
wijkt af van REV

Conclusie: er is
meer dan REV
Provinciale
Risicokaart!

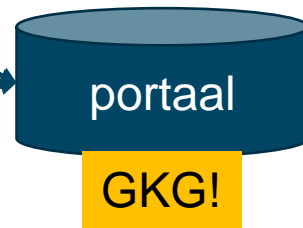
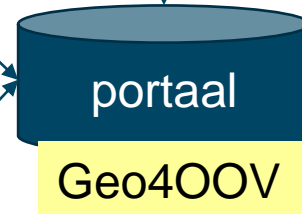
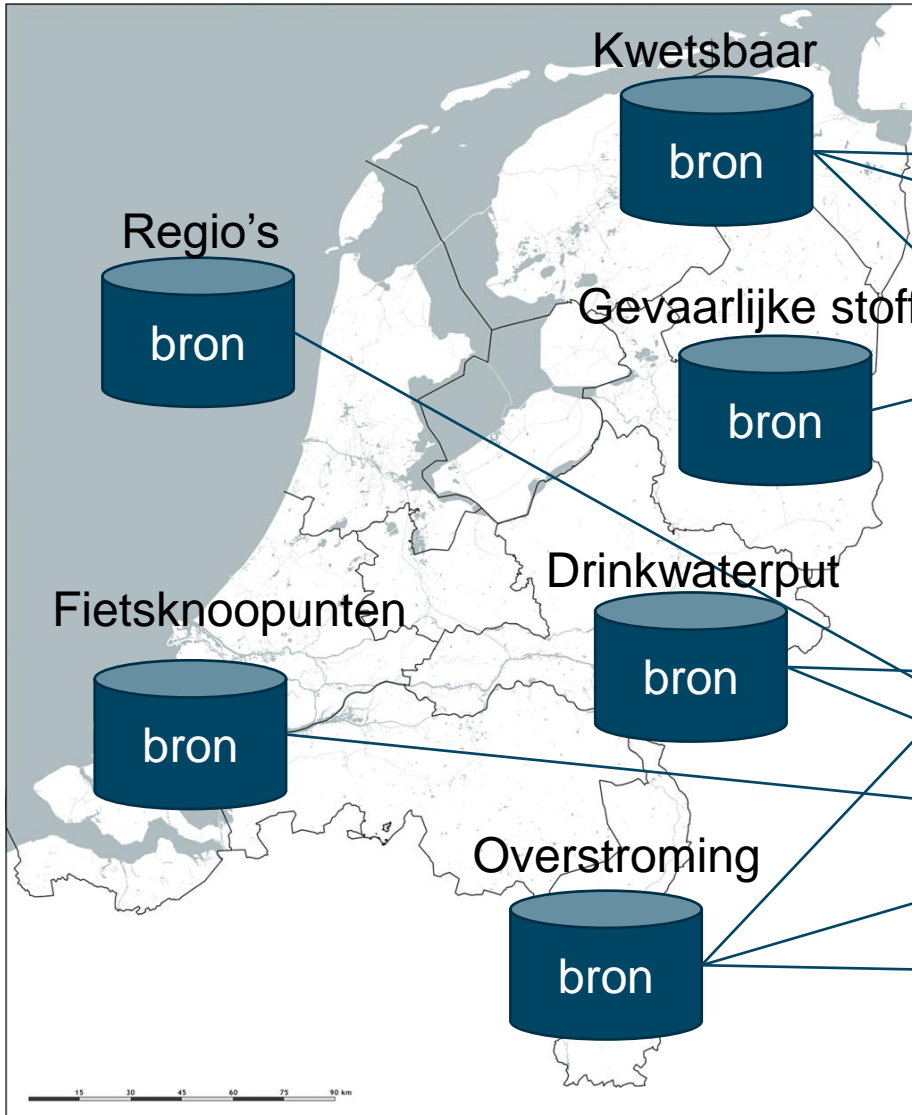
Gegevens



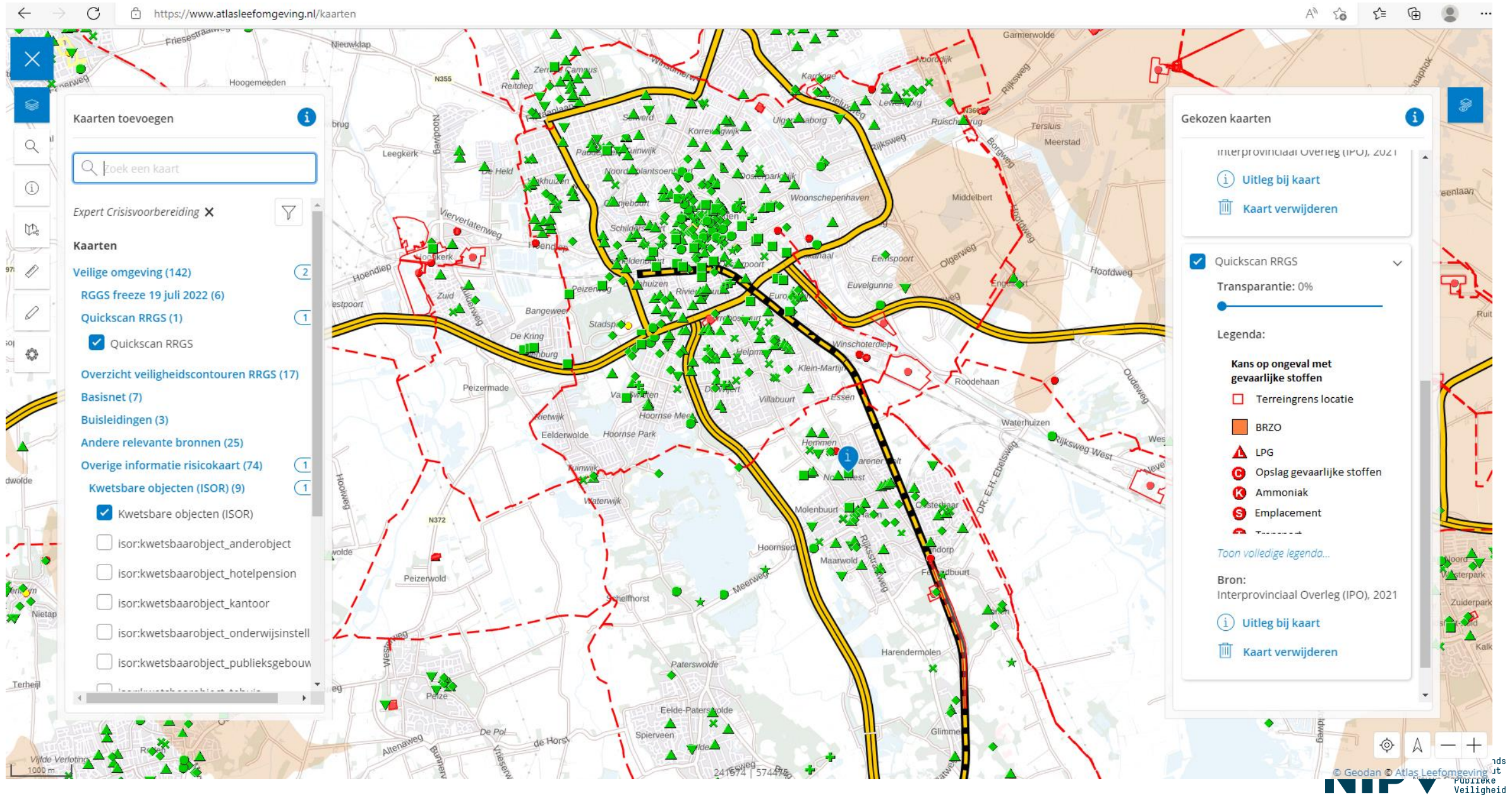
Portalen (Verrijking)



Viewer



Atlas van de Leefomgeving - risicokaart



Viewer: Atlas van de leefomgeving

- ▶ Oorspronkelijk voor burgers, nu ook professionals
- ▶ Onder andere de 'persona' expert crisisvoorbereiding – expert VTH
- ▶ Issues (mogelijk relevant voor GKG):
 - ▶ Openbaarheid gegevens: kunnen burgers de informatie duiden?
 - ▶ Terrorisme gevoelige gegevens? (effectafstanden)
 - ▶ Hoe omgaan met privacy gevoelige gegevens?

Consequenties voor de samenwerking

Voorbeeld samenwerking veiligheidsregio's

- ▶ Veiligheidsregio's bepalen informatiebehoefte
- ▶ IPO vertaalt deze naar technische voorzieningen en ontsluiting bronnen
- ▶ JenV passen wet- en regelgeving aan indien nodig
- ▶ IenW toont gegevens in de Atlas van de Leefomgeving

Soortgelijke constructies voor GKG met partners (Waterschappen, gemeenten etc)

Wat betekent dit voor het GKG?

Wat is de rol/toegevoegde waarde van het GKG?

- ▶ Informatiebehoefte ophalen en ontsluiting gegevens organiseren
- ▶ Regie op het hele proces, samenwerking partners
- ▶ GKG als Kennisplatform
- ▶ Trigger nieuwe kaarten, landelijke ontwikkelingen
- ▶ ??

Dank voor de aandacht!

Guus Welter
NIPV Projectleider DSO veiligheidsregio's
Guus.welter@nipv.nl

Dank voor de aandacht!